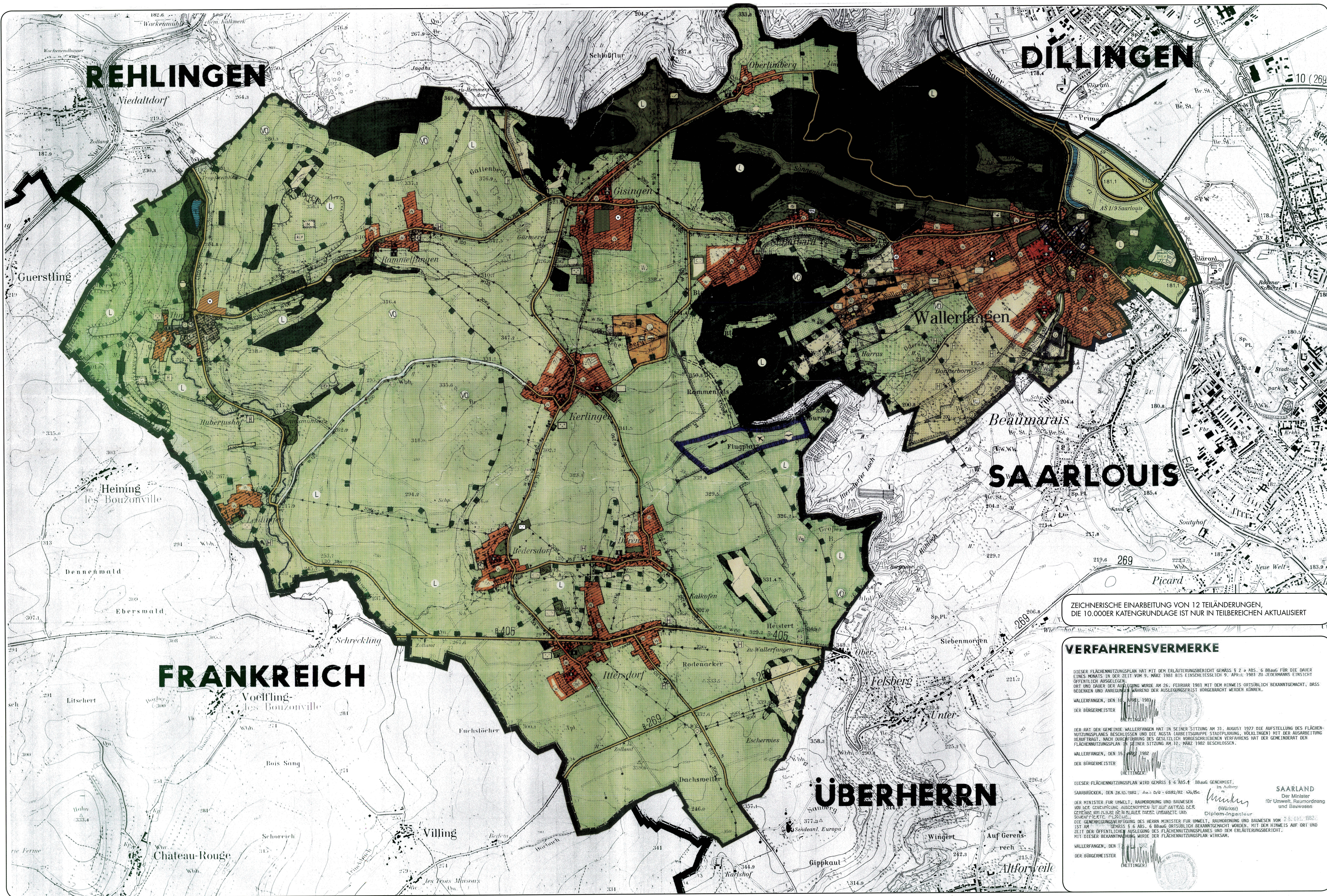


# FLÄCHENNUTZUNGSPLAN GEMEINDE WALLERFANGEN M 1:10 000

ZEICHNERISCHE ÜBERARBEITUNG  
STAND: DEZEMBER 2000  
PLANZEICHNERKLÄRUNG



- 1. BAUFLÄCHEN U. BAUGEBIETE**
  - BE ST PLANUNG
  - WOHNBAUFLÄCHEN
  - MISCHGEBIETE
  - INDUSTRIEGEBIETE
  - BEREUBUNG BAUFLÄCHEN
  - SONDERGEBIETE L 1
  - S20: BAUEINGRIFF
  - S21: CAMPINGPLATZ
  - S22: JUGENDKINNEKATION
  - S23: SCHULES- U. TAGESSTÄTTE
- 2. FLÄCHEN FÜR GEMEINDEBEDARF**
  - BE ST PLANUNG
  - FLÄCHEN FÜR GEMEINDEBEDARF
  - FREIBAD
  - FISCHWEHR
  - VERWALTUNGSERBAU / RAUHOFF
  - RATHAUS
  - POST
  - SCHULE
  - MEHRZWECKHALLE
  - HALENBAD
  - KIRCHEN
  - KINDERGARTEN
  - KRANKENHAUS
  - JUGENDHEIM
  - ALTENHEIM
  - FOHRPARK
- 3. FLÄCHEN FÜR VER- UND ENTSGUNGSANLAGEN**
  - BE ST PLANUNG
  - VERKEHR UND ÖZTL. HAUPTVERKEHRSSÜZE
  - VERKEHRSSÜZE
  - ÖFFENTLICHE PARKFLÄCHEN
- 4. FLÄCHEN FÜR VER- UND ENTSGUNGSANLAGEN**
  - BE ST PLANUNG
  - ÜBERGABESTATION (EAG)
  - WASSERBEHALTER
  - PUMPWERK
  - BÜNNEN
  - KLÄRANLAGE
  - WASSERWERK
  - UMSPANNWERK
- 5. GRÜNFLÄCHEN U. FLÄCHEN FÜR FREIZEIT U. NAHERHOLUNG**
  - BE ST PLANUNG
  - GRÜNFLÄCHEN
  - PARKANLAGE
  - SPIELPLATZ
  - FRIEDHOF
  - BAUERLEINGARTEN
  - SPORTPLATZ
  - TENNISANLAGE
  - AUSSICHTSPUNKT
  - SCHUTZDÜBE
  - GRÜNANLAGE
  - FREIBAD
  - BOLZPLATZ
  - REKREATIONSGRÜNFLÄCHE
  - GOLFANLAGE
  - FLUGLANDPLATZ
  - ZELTPLATZ
  - CAMPINGPLATZ
  - SEEREFUGPLATZ
- 6. FLÄCHEN FÜR NUTZUNGSBE-SCHRÄNKUNGEN ODER FÜR VORKEHR-UNGEN GEGEN SCHÄDLICHE UMWELTEINFLÜSSE**
  - BE ST PLANUNG
  - IMMISSIONSCHUTZFLÄCHE
- 7. WASSERFLÄCHEN**
  - BE ST PLANUNG
  - QUELLE
  - BEZUGSFLÄCHEN FÜR HOCHWASSER WERDEN NACH SAARSTAUB FESTLEGT
  - BACHLAUF
  - WASSERFLÄCHEN / STAUWEHRE
- 8. FLÄCHEN FÜR AUFSCHÜTTUNGEN UND ABGRABUNGEN**
  - BE ST PLANUNG
  - FLÄCHEN FÜR AUFSCHÜTTUNGEN
  - FLÄCHEN FÜR ABGRABUNGEN
  - FLÄCHEN FÜR ABGRABUNGEN ÜBER 1000 TONNEN
- 9. FLÄCHEN FÜR LAND- UND FORSTWIRTSCHAFT**
  - BE ST PLANUNG
  - FLÄCHEN FÜR DIE FORSTWIRTSCHAFT
  - FLÄCHEN FÜR DIE LANDWIRTSCHAFT
  - LAND- U. FORSTWIRTSCHAFTLICH ZU NUTZENDE FLÄCHEN
  - AUSSERERBOFF
- 10. KENNZEICHNUNG VON FLÄCHEN UNTER DENEN DER BERGBAU UMGEBT**
  - BE ST PLANUNG
  - FLÄCHEN UNTER DENEN DER BERGBAU UMGEBT
- 11. KENNZEICHNUNG VON SANIERUNGSGEBIETEN**
  - BE ST PLANUNG
  - SANIERUNGSGEBIET
- 12. NACHRICHTLICHE ÜBERNAHMEN UND VERMERKE**
  - BE ST PLANUNG
  - ELEKTRISCHE FREILEITUNG
  - ELEKTRISCHE KABELLEITUNG
  - HAUPTWASSERLEITUNG
  - HAUPTFAHRSWASSERLEITUNG
  - GASLEITUNG
  - WASSERSCHUTZGEBIETE (ZONE)
  - LANDSCHAFTSCHUTZGEBIETE
  - ÖKOLOGISCHE VORANSGEBIETE (ERB- NIEBTAL)
  - FLÄCHE FÜR DEN LUFTVERKEHR
- 13. SONSTIGE KENNZEICHNUNGEN**
  - BE ST PLANUNG
  - GRENZE DES FLÄCHENNUTZUNGSPLANES
  - STAATSGRENZE
  - RESEKTORISCHE ÜBERSCHWEMMUNGSGRENZE
  - GRENZE DER ORTSGEBIETSGRANZ
  - VON DER GEMEINDE AUSGEHEND

ZEICHNERISCHE EINARBEITUNG VON 12 TEILÄNDERUNGEN, DIE 10.000ER KATENGRUNDLAGE IST NUR IN TEILBEREICHEN AKTUALISIERT

## VERFAHRENSVERMERKE

DIESER FLÄCHENNUTZUNGSPLAN HAT MIT DEM ERLÄUTERUNGSBERICHT GEMÄSS § 2 a ABS. 6 BRABG FÜR DIE DAUER EINES MONATS IN DER ZEIT VOM 9. MÄRZ 1981 BIS EINSCHLIESSLICH 9. APRIL 1981 ZU JEDEMANNS EINSICHT ÖFFENTLICH AUSGELEGEN. ORT UND DAUER DER AUSLEGEUNG WURDE AM 26. FEBRUAR 1981 MIT DEM HINWEIS ÖFFENTLICH BEKANNTGEMACHT, DASS BEDEUKEN UND ANREGUNGEN WÄHREND DER AUSLEGEFRIST VORBRACHT WERDEN KÖNNEN.

WALLERFANGEN, DEN 11. APRIL 1981  
DER BÜRGERMEISTER  
[Signature]

DER RAT DER GEMEINDE WALLERFANGEN HAT IN SEINER SITZUNG AM 31. AUGUST 1977 DIE AUFSTELLUNG DES FLÄCHENNUTZUNGSPLANES BESCHLOSSEN UND DIE AGSA (ARBEITSGRUPPE STADTPLANUNG, WALLERFANGEN) MIT DER AUSARBEITUNG BEAUFTRAGT. NACH ÜBERPRÜFUNG DES ÖFFENTLICH VORGELEGTELEN VERFAHRENS HAT DER GEMEINDERAT DEN FLÄCHENNUTZUNGSPLAN IN SEINER SITZUNG AM 12. MÄRZ 1982 BESCHLOSSEN.

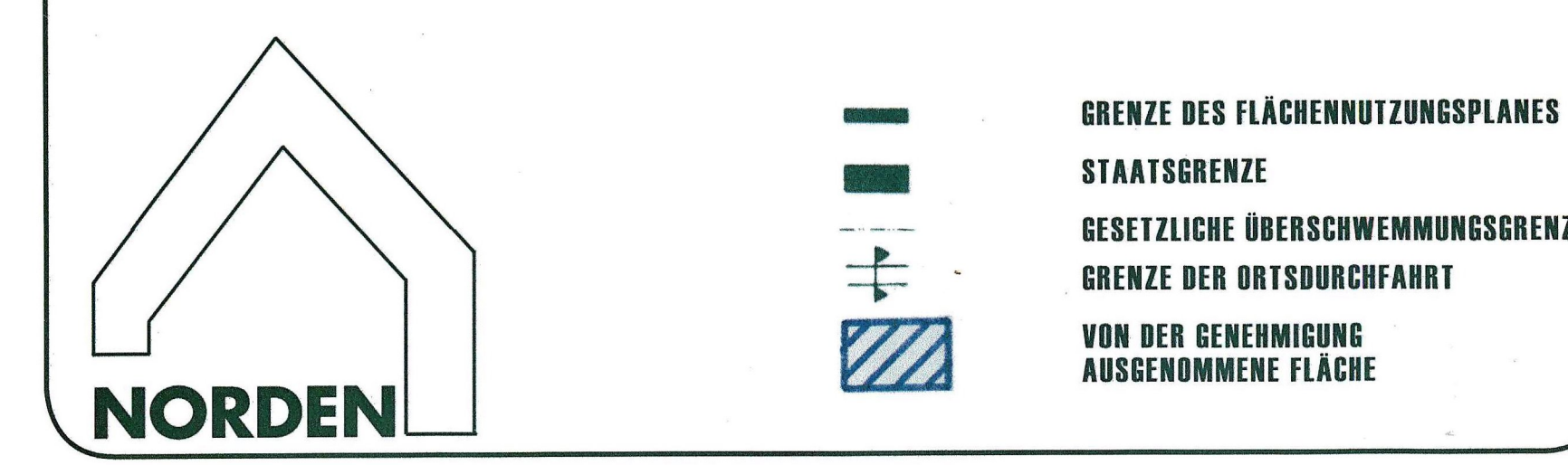
WALLERFANGEN, DEN 15. MÄRZ 1982  
DER BÜRGERMEISTER  
[Signature]

DIESER FLÄCHENNUTZUNGSPLAN WIRD GEMÄSS § 6 ABS. 4 BRABG GENEHMIGT.

SAARBRÜCKEN, DEN 28.10.1982, AN: 2/9 - 4882/82 10/82  
IM AUßEREN  
[Signature]  
Der Minister für Umwelt, Raumordnung und Bauwesen  
[Signature]  
Diplom-Ingenieur

DIE GENEHMIGUNGSVEREINBARUNG DES HERRN MINISTERS FÜR UMWELT, RAUMORDNUNG UND BAUWESEN VOM 28.10.1982 IST AM 11. NOVEMBER 1982 GEMÄSS § 6 ABS. 6 BRABG ÖFFENTLICH BEKANNTGEMACHT WURDEN. MIT DEM HINWEIS AUF ORT UND ZEIT DER ÖFFENTLICHEN AUSLEGEUNG DES FLÄCHENNUTZUNGSPLANES UND DES ERLÄUTERUNGSBERICHTS.

WALLERFANGEN, DEN 11. APRIL 1981  
DER BÜRGERMEISTER  
[Signature]



**FLÄCHENNUTZUNGSPLAN**  
**GEMEINDE WALLERFANGEN**  
M 1:10 000  
0 200 500 1000 1200 m